

# **Описание работы модуля PART M**

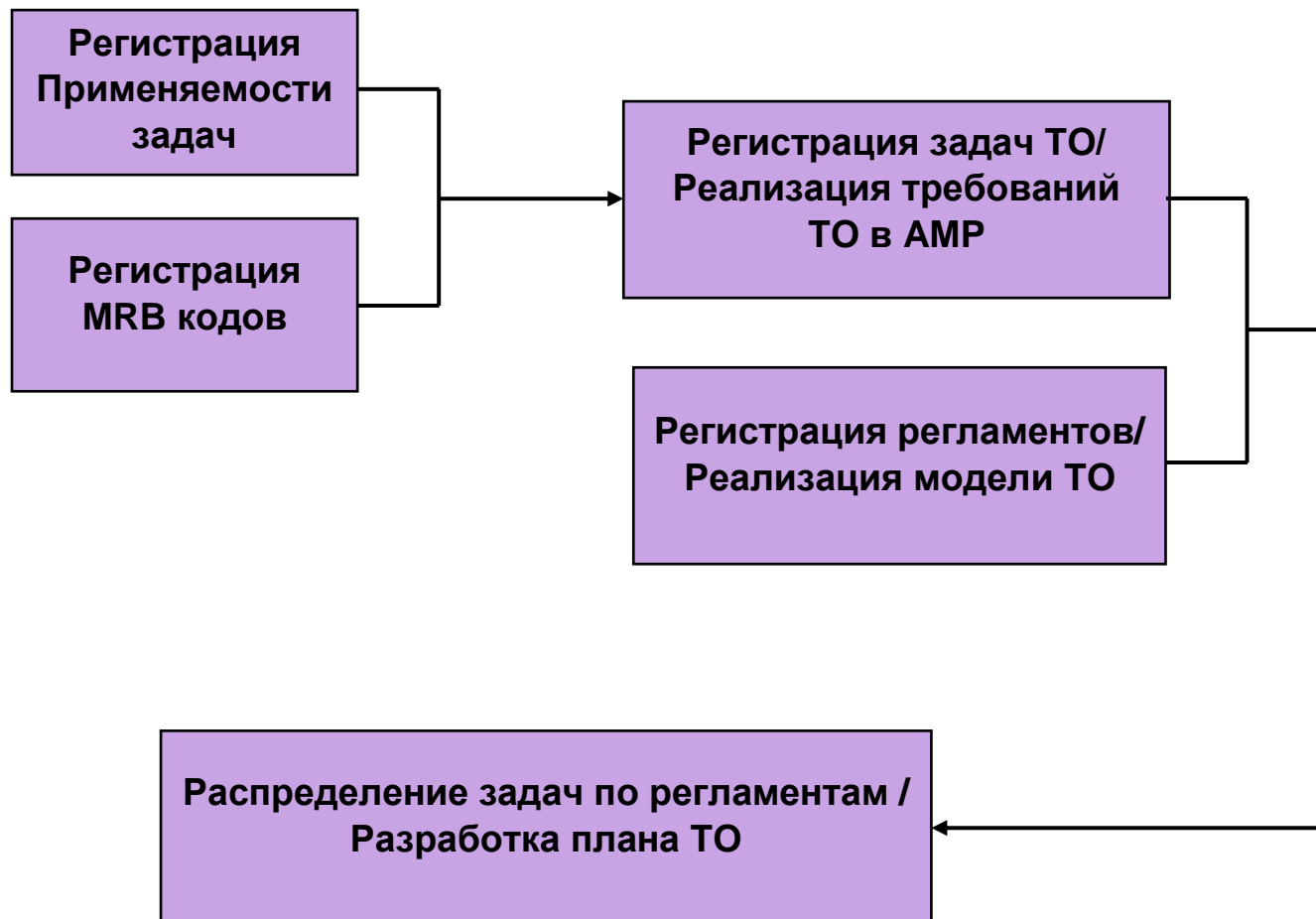
## User Guidance

## Содержание

1. Сценарий 1: Схема работы модуля Part-M.....	3
2. Сценарий 2: Разработка плана технического обслуживания .....	4
3. Сценарий 3: Создание логической модели и ее передача в программу технического обслуживания .....	5
4. Сценарий 4: Создание и выполнение рабочего пакета .....	6



## 2. Сценарий 2: Разработка плана технического обслуживания



1. Регистрация Применяемости задач: ссылка на инструкцию «Aircraft Maintenance Plan (глава I, раздел «Применимость задач»)

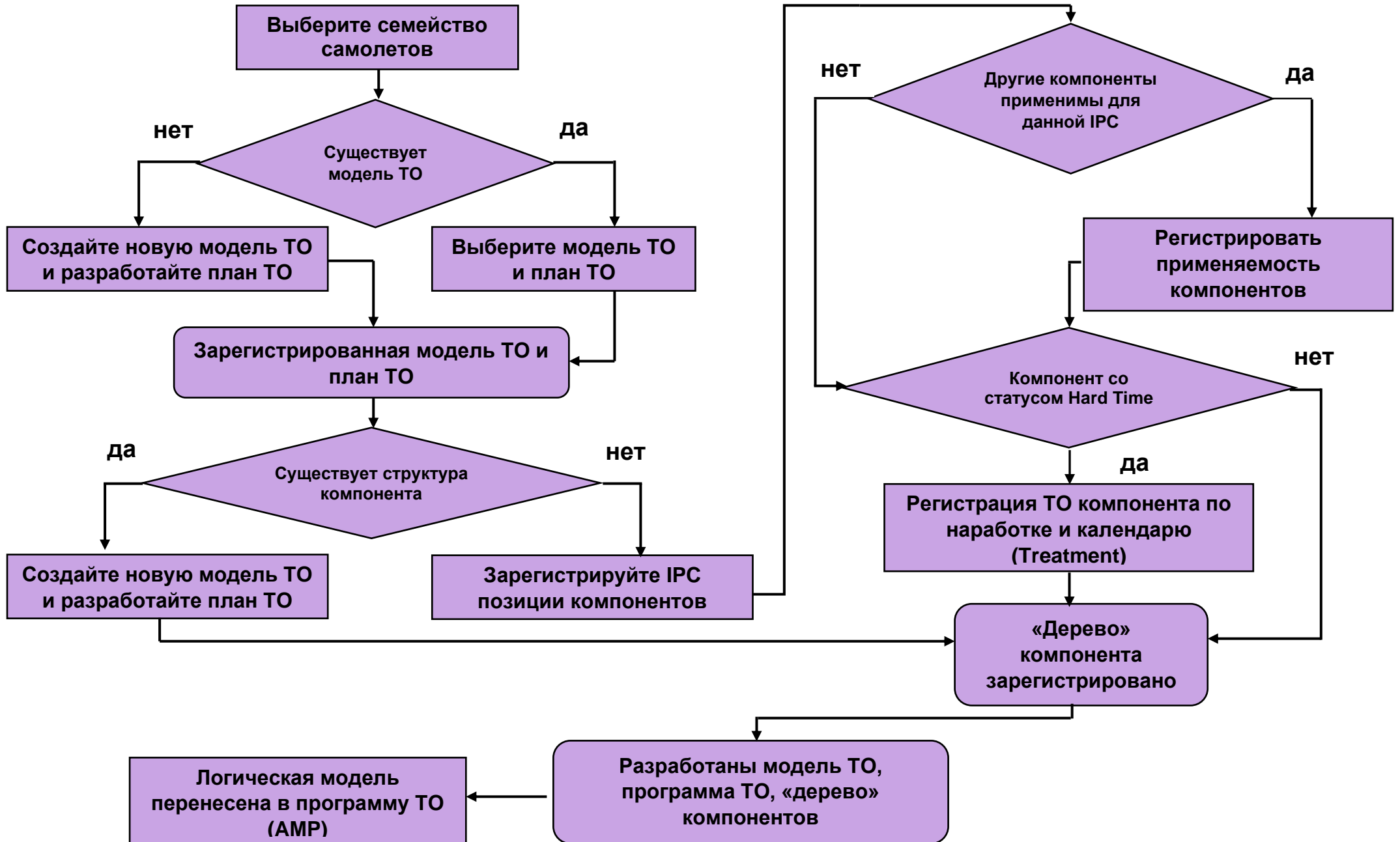
2. Регистрация MRB кодов: ссылка на инструкцию «Aircraft Maintenance Plan (глава I, раздел «MRB (Maintenance Review Board) коды»)

3. Регистрация задач: ссылка на инструкцию «Aircraft Maintenance Plan (глава I, раздел «Реализация требований ТО в AMP»)

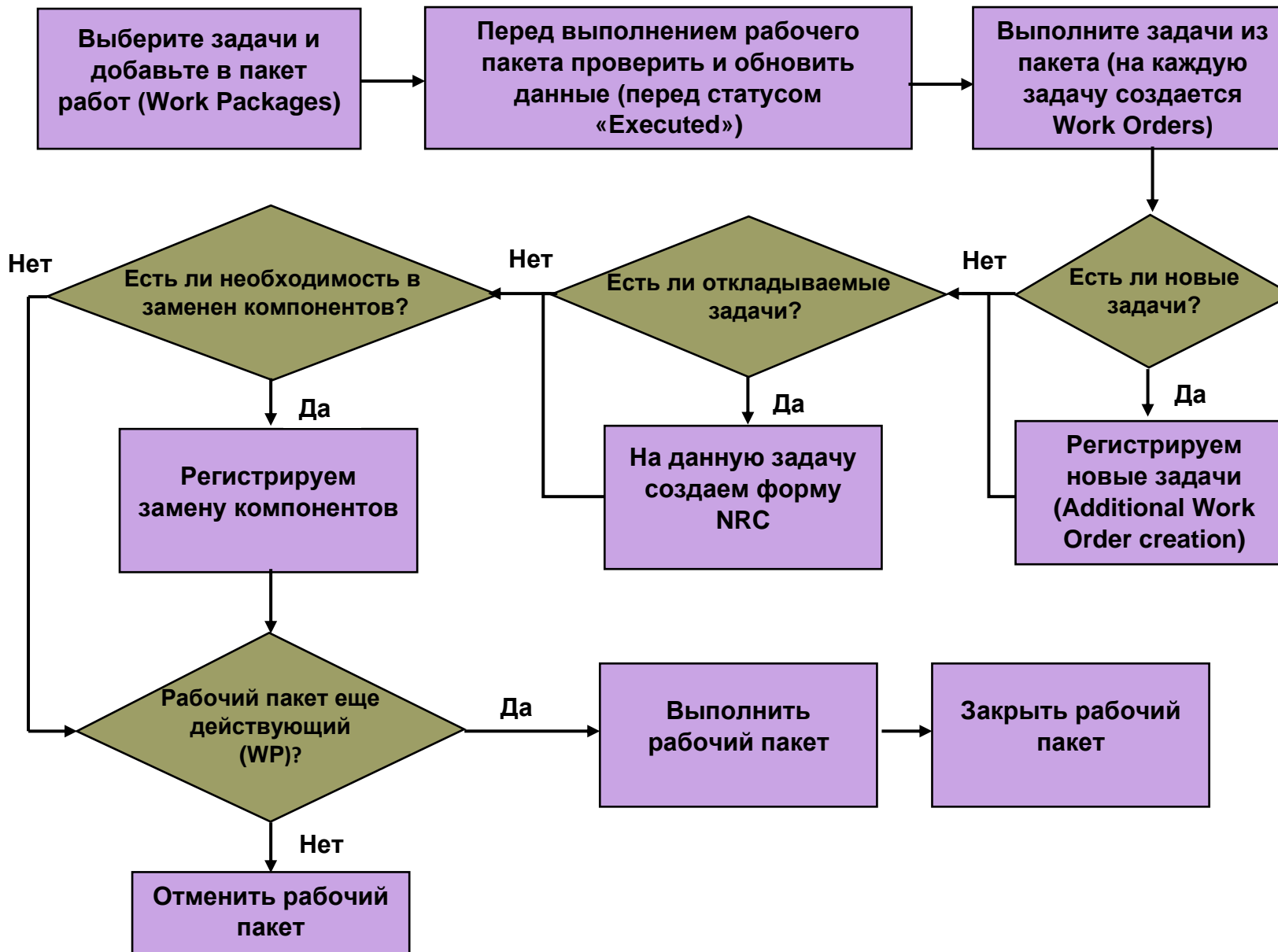
4. Регистрация регламентов: ссылка на инструкцию «Aircraft Maintenance Plan (глава I, раздел «Реализация модели ТО в AMP»)

5. Распределение задач: ссылка на инструкцию «Aircraft Maintenance Plan (глава I, раздел «Реализация плана в AMP»)

### 3. Сценарий 3: Создание логической модели и ее передача в программу технического обслуживания



## 4. Сценарий 4: Создание и выполнение рабочего пакета



1. Выбор задач для пакета: ссылка на инструкцию «Planning» (глава III, раздел «Создание рабочего пакета»)

2. Сохранение и обновления данных пакета: ссылка на инструкцию «Planning» (глава III, раздел «Создание рабочего пакета»)

3. Выполнение задачи: ссылка на инструкцию «Actual» (глава IV, раздел «Обзор по подмодулю ACTUAL, закрытие рабочего пакета»)

4. Регистрация новых задач: ссылка на инструкцию «Actual» (глава IV, раздел «Дополнительные рабочие задания и карта отложенных задач»)

5. Отложенные задачи: ссылка на инструкцию «Actual» (глава IV, раздел «Дополнительные рабочие задания и карта отложенных задач»)

6. Отмена/ Выполнение/Закрытие пакета: ссылка на инструкцию «Actual» (глава IV, раздел «Дополнительные рабочие задания и карта отложенных задач»)